



COLEGIO MARIA REINA INMACULADA ISLA DE MAIPO

*“La educación no cambia el mundo.
Cambia a las personas que van a cambiar
el mundo”*





COLEGIO MARIA
REINA INMACULADA
ISLA DE MAIPO

CUENTA PÚBLICA 2020

*Esta pandemia no nos vencerá.
Junto a nuestras familias, educadores y estudiantes
trabajemos con fuerza, corazón y esperanza para salir
adelante*

Tenemos como objetivo potenciar el encuentro con Jesucristo de toda la comunidad educativa según la visión y la misión del PEI.

En tiempos de pandemia mantenemos la Fe de la comunidad educativa a través de celebraciones online.

OCTUBRE

Misiones 2020

SEMANA 1 (del 19 al 23 de octubre)
 "PREPARANDO MI CORAZÓN PARA LA MISIÓN"
 "Dios solicita nuestro corazón para que nos asemejemos a Él"

SEMANA 2 (del 26 al 30 de octubre)
 "HAGO DE MI VIDA UNA OPCIÓN MISIONERA"
 "Ser en el Mundo el rostro humano del amor y la ternura de Dios"

COMPARTE COLEGIO MARÍA REINA INMACULADA

COLEGIO MARÍA REINA INMACULADA

Encendido del nacimiento y árbol

LIVE

TRANSMISIÓN EN VIVO
 ENCENDIDO DEL NACIMIENTO Y ÁRBOL DE NAVIDAD
MIÉRCOLES 16 DE DICIEMBRE
 21:30 HORAS

CIERRE

Navidad en familia

"JESUS QUIERE NACER EN TU HOGAR, ABRELE LA PUERTA"

CIERRE ACTIVIDADES DE NAVIDAD
LUNES 21 DE DICIEMBRE
 19:15 HORAS

TRANSMISIÓN EN VIVO **LIVE**

COLEGIO MARÍA REINA INMACULADA

ADORACIÓN AL **SANTÍSIMO SACRAMENTO**

LIVE

TRANSMISIÓN EN VIVO
 DE LA ADORACIÓN AL SANTÍSIMO SACRAMENTO
DOMINGO 3 DE MAYO
 18:00 HORAS

COLEGIO MARÍA REINA INMACULADA

FIESTA DE LA **SANTÍSIMA TRINIDAD**

ESTRENO

ESTRENO EN FACEBOOK
DOMINGO 7 DE MAYO
 12:00 HORAS

AMBIENTACIÓN:

- Biblia (si hubiese en casa).
- Mesa o Altar.
- Tres Velas.

COLEGIO MARÍA REINA INMACULADA

PROGRAMACIÓN

VIERNES 21

- 17:00 horas: Saludo Infancia Misionera
- 20:00 horas: Registro Fotográfico del Patrimonio Histórico CMRI - Parte 2

SÁBADO 22

- 10:30 horas: Inicio de Transmisiones
- 10:45 horas: Saludo Hna. María Inmaculada
- 11:00 horas: Eucaristía en Honor a María Reina
- 12:30 horas: CUENTA CUENTOS: Historia de María Reina en Karribabal
- 13:00 horas: Celebración en Años Anteriores
- 17:00 horas: Publicación de las Actividades de Pastoral
- 20:30 horas: Testimonios CMRI

DOMINGO 23

- 18:30 horas: Ferial Festival de la Voz: CMRI 2020 - online

CELEBRACIÓN A MARÍA REINA

COLEGIO MARÍA REINA INMACULADA

COMPARTE

“La pastoral solidaria es parte de nuestro ser como cristianos, y más en tiempos difíciles como Josefinos Trinitarios, llamados a ser en el mundo el rostro humano del Dios”

Con el apoyo de:

- Fundación Irrarrazabal
- Colegio María Reina
- PAIMASA (donación cajas)
- Profesorado CMRI

Pudimos entregar a más de 300 familias cajas de alimentos, además de apoyar con gas, útiles de aseo, medicamentos.

Por otro lado, junto a los profesores y asistentes de la educación se han implementado jornadas de reflexión para fortalecer la identidad con el colegio y el encuentro con Jesucristo.





APODERADOS

- Aplican encuesta socioemocional.
- Reuniones de apoderados formativas y de acompañamiento lideradas por el profesor tutor .
- Atención y acompañamiento a las familias, de acuerdo a necesidades presentadas por sus profesores.
- Publicación de material con tics de apoyo para las familias en pandemia.



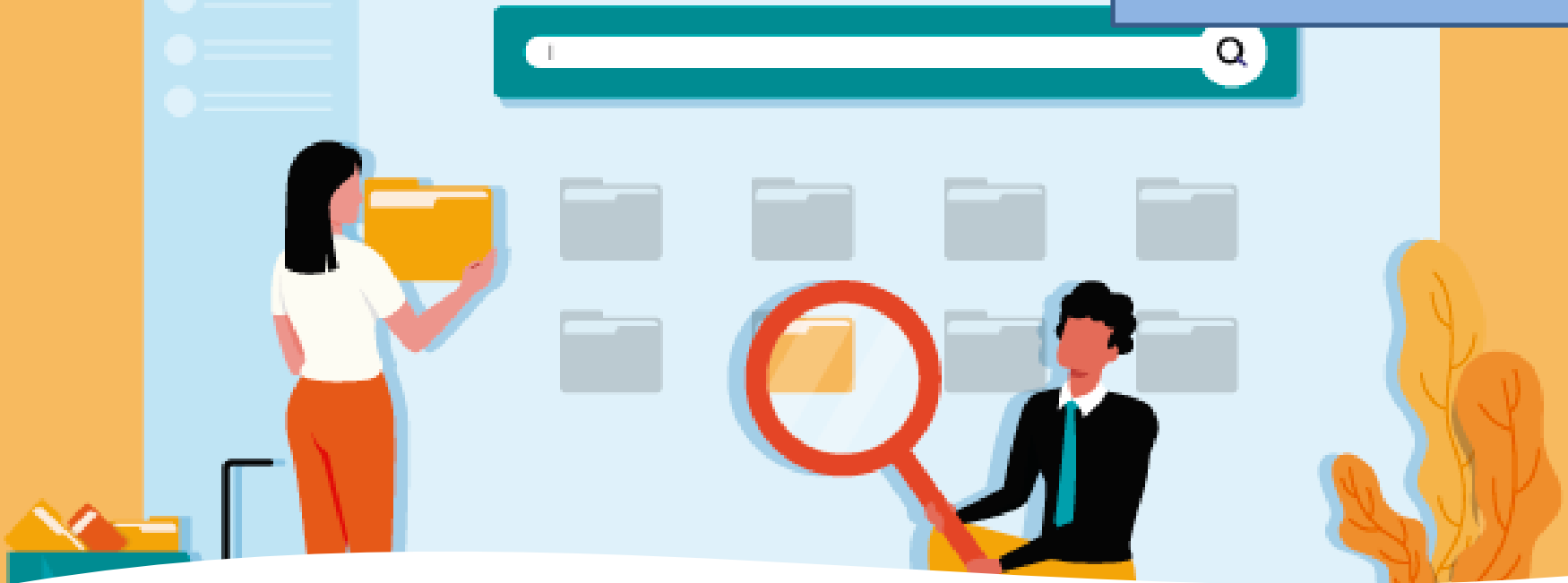
ESTUDIANTES

- Autoestima Académica, Motivación Escolar y Acompañamiento Vocacional.
- Programa de acompañamiento para elección de Especialidades.
- Aplicación test vocacionales a los estudiantes de II y IV medios.
- Proyecto de vida vs Educación Superior.
- Charlas externas de Instituciones de Educación Superior.
- Financiamiento Educación Superior. Postulación PTU, FUAS.
- Atención y acompañamiento individual y de curso/visitas domiciliarias.



PROFESORES

- Aplicación y tabulación encuesta socioemocional
-
- Acompañamiento socio emocional dado por SM.
- Contención en forma individual de acuerdo a necesidades arrojadas en Encuesta.
- Atención de profesores tutores por niveles.
- Apoyo en reuniones de apoderados



- La emergencia sanitaria originada por la pandemia Covid-19 a nivel mundial ha provocado la paralización de clases presenciales en los establecimientos educacionales, impactando en nuestros estudiantes, a nivel pedagógico y emocional.
- En este contexto, el Ministerio de Educación, a través de la Unidad de Currículum y Evaluación presentó al Consejo Nacional de Educación, una propuesta que fue priorizar aquellos objetivos considerados imprescindibles para continuar con el proceso formativo de los niños, niñas y jóvenes del país.
- La Priorización se presentó como una herramienta de apoyo curricular para nuestro colegio, teniendo como meta el abordar el currículum escolar y lograr que las y los estudiantes pudiesen desarrollar los aprendizajes en un contexto desafiante.



- Por todo lo anterior nuestro Establecimiento aplicó esta Priorización Curricular y además, considerando las orientaciones del Ministerio de Educación, para un trabajo colaborativo entre las distintas asignaturas, éstas se organizaron en asignaturas priorizadas y asignaturas colaborativas de tal forma que estas últimas aporten al trabajo en forma transversal de los Objetivos de Aprendizaje y/o a potenciar las habilidades. fortaleciendo con lo anterior, una educación integral para todos nuestros estudiantes.
- En nuestra página web se encuentra el Reglamento de Evaluación actualizado con las tablas por nivel, de las asignaturas priorizadas y colaborativas las cuales se ponderaron con el porcentaje indicado en cada una de ellas para obtener el promedio anual.

NIVEL		1° Y 2° BÁSICOS	
ASIGNATURAS PRIORIZADAS	%	ASIGNATURAS COLABORATIVAS	%
LENGUAJE	60	Arte	40
MATEMÁTICA	60	Tecnología	40
HISTORIA	60	Música	40
EDUCACIÓN FÍSICA	60	Ciencias Naturales	40
Religión, Orientación y Taller de inglés ASIGNATURAS TRANSVERSALES (CRUZAN TODO EL PLAN DE ESTUDIO)			

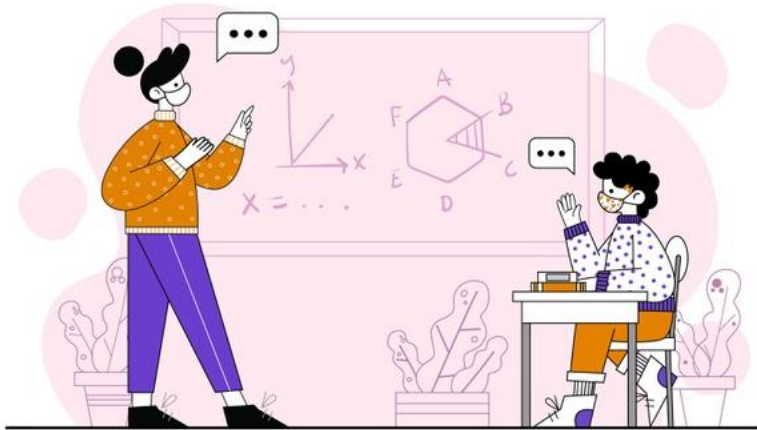
NIVEL		3° BÁSICOS	
ASIGNATURA PRIORIZADA	%	ASIGNATURA COLABORATIVA	%
LENGUAJE	60	Artes Visuales	40
MATEMÁTICA	60	Tecnología	40
HISTORIA	60	Música	40
EDUC.FÍSICA	60	Cs Naturales	40

Religión - Taller de Inglés - Taller De Ciencias- Taller De Pintura



NIVEL		4° BÁSICOS	
ASIGNATURA PRIORIZADA	%	ASIGNATURA COLABORATIVA	%
LENGUAJE	60	Artes Visuales	40
MATEMÁTICA	60	Tecnología	40
HISTORIA	60	Música	40
EDUC.FÍSICA	60	Cs Naturales	40
Religión - Taller De Inglés Taller De Ciencias - Taller De Pintura			
NIVEL		5° BÁSICOS	
ASIGNATURA PRIORIZADA		ASIGNATURA COLABORATIVA	
LENGUAJE	60	Inglés	40
MATEMÁTICA	60	Tecnología	40
HISTORIA	60	Música	20
		Artes Visuales	20
EDUC.FÍSICA	60	Cs Naturales	40
Taller de Teatro - Taller de Estudio y Tarea - Taller Acondicionamiento Deportivo -Taller de Sexualidad - Religión			
NIVEL		6° BÁSICOS	
ASIGNATURA PRIORIZADA		ASIGNATURA COLABORATIVA	
LENGUAJE	60	Inglés	40
MATEMÁTICA	60	Tecnología	40
HISTORIA	60	Música	20
		Artes Visuales	20
EDUC.FÍSICA	60	Cs Naturales	40
Taller De Teatro - Taller Acondicionamiento Deportivo - Taller De Sexualidad - Religión			





NIVEL		7° BÁSICOS	
ASIGNATURA PRIORIZADA	%	ASIGNATURAS COLABORATIVAS	%
LENGUAJE	60	Inglés	40
MATEMÁTICA	60	Tecnología	40
HISTORIA	60	Artes Visuales	20
		Música.	20
EDUCACIÓN FÍSICA	60	Ciencias Naturales	40

Taller De Sexualidad - Taller Didáctica De Física -
Taller De Fitness –Religión

NIVEL		8° BÁSICOS	
ASIGNATURA PRIORIZADA	%	ASIGNATURAS COLABORATIVAS	%
LENGUAJE	60	Inglés	40
MATEMÁTICA	60	Tecnología.	40
HISTORIA	60	Artes Visuales	20
		Música.	20
EDUCACIÓN FÍSICA	60	Ciencias Naturales	40

Taller De Sexualidad Taller Viva Las Ciencias.
Religión, Taller De Fitness



NIVEL		1° MEDIOS	
ASIGNATURA PRIORIZADA	%	ASIGNATURAS COLABORATIVAS	%
LENGUAJE	60	Inglés	40
MATEMÁTICA	40	Física	20
		Química	20
		Tecnología	20
HISTORIA	60	Música	40
EDUCACIÓN FÍSICA	60	Biología.	40

Taller De Geometría, Estadísticas y Probabilidades -Taller De Artículos Mecánicos -Taller De Formación Ciudadana -Taller De Ecoturismo Y Medio Ambiente -Taller De Prevención Y Recreación. Taller Dibujo técnico – Religión.

NIVEL		2° MEDIOS	
ASIGNATURA PRIORIZADA	%	ASIGNATURAS COLABORATIVAS	%
LENGUAJE	60	Inglés	40
MATEMÁTICA	40	Física	20
		Química	20
		Tecnología	20
HISTORIA	60	Música	40
EDUCACIÓN FÍSICA	60	Biología.	40

Taller De Formación Ciudadana - Taller De Proyectos Turísticos -Taller De Prevención Y Recreación – Taller Producto De La Madera - Religión – Taller Introducción A La Electrónica - Taller De Geometría, Datos Y Azar

NIVEL		III MEDIO A – SERVICIO DE TURISMO	
ASIGNATURA PRIORIZADA	%	ASIGNATURAS COLABORATIVAS	%
LENGUA Y LITERATURA	60	Idioma Extranjero	40
MATEMÁTICA	60	Ciencias para la ciudadanía.	40
PATRIMONIO, CULTURA Y ATRACTIVOS TURÍSTICOS DE CHILE	60	Prevención y seguridad en programas turísticos	20
		Educación Física	20
INGLES PARA LA COMUNICACION ORAL EN TURISMO	60	Sistema de Reservas	20
		Atención turística al Cliente	20
ED. CIUDADANA	60	Filosofía	20
		Historia	20
PSU. Religión Ética			
NIVEL		III MEDIO B – ATENCIÓN DE ENFERMERÍA	
ASIGNATURA PRIORIZADA	%	ASIGNATURAS COLABORATIVAS	%
LENGUA Y LITERATURA	60	Idioma Extranjero.	40
MATEMÁTICA	60	Ciencias para la ciudadanía	40
PROMOCION DE LA SALUD Y PREVENCIÓN DE ENFERMEDAD	60	Higiene y bioseguridad del ambiente	20
		Educación Física	20
APLICACION DE CUIDADOS BASICOS	60	Medición y control de parámetros básicos en salud.	20
		Sistema de registro e información en salud	20
ED. CIUDADANA	60	Filosofía	20
		Historia	20
PSU Religión Ética			



NIVEL		III MEDIO C – MUEBLES Y TERMINACIONES EN MADERA	
ASIGNATURA PRIORIZADA	%	ASIGNATURAS COLABORATIVAS	%
LENGUA Y LITERATURA	60	Idioma Extranjero	40
MATEMÁTICA	60	Ciencias para la ciudadanía.	40
FABRICACION DE COMPONENTES DE CARPINTERIA Y MUEBLES	60	Aseguramiento de la calidad, seguridad y cuidado el medio ambiente.	20
		Educación Física	20
ABASTECIMIENTO Y DESPACHO	60	Cubicaciones	20
		Representación gráfica de muebles y elementos de carpintería.	20
ED.CIUDADANA	60	Filosofía	20
		Historia	20
PSU. Religión Ética			
NIVEL		III MEDIO D – ELECTRÓNICA	
ASIGNATURA PRIORIZADA	%	ASIGNATURAS COLABORATIVAS	%
LENGUA Y LITERATURA	60	Idioma Extranjero	40
MATEMÁTICA	60	Ciencias para la ciudadanía.	40
ENSAMBLAJE Y MANTENCIÓN DE SIST. Y EQUIPOS DIGITALES	60	Armado y reparación de circuitos electrónicos	40
PROYECTOS ELECTRONICOS	60	Sistema de control domótico.	20
		Educación Física	20
ED.CIUDADANA	60	Filosofía	20
		Historia	20
PSU. -Religión -Ética			

NIVEL		IV MEDIO A – SERVICIO DE TURISMO	
ASIGNATURA PRIORIZADA	%	ASIGNATURAS COLABORATIVAS	%
LENGUA Y LITERATURA	60	Idioma Extranjero	40
MATEMÁTICA	60	Ciencias para la ciudadanía.	40
CONDUCCIÓN DE GRUPOS TURÍSTICOS	60	Patrimonio	20
		Educación Física	20
INGLÉS PARA LA COMUNICACIÓN ESCRITA EN TURISMO	60	Elaboración	20
		Emprendimiento y empleabilidad	20
ED. CIUDADANA	60	Filosofía	20
		Historia	20
PSU. Religión Ética			

NIVEL		IV MEDIO B– ATENCIÓN DE ENFERMERÍA	
ASIGNATURA PRIORIZADA	%	ASIGNATURAS COLABORATIVAS	%
LENGUA Y LITERATURA	60	Idioma Extranjero	40
MATEMÁTICA	60	Ciencias para la ciudadanía.	40
PREVENCIÓN Y CONTROL DE INFECCIONES INTRAHOSPITALA	60	Emprendimiento y empleabilidad	20
		Educación Física	20
ATENCIÓN DE SERVICIOS DE URGENCIA Y PRIMEROS AUXILIOS	60	Técnicas básicas de enfermería	20
		Preparación del entorno clínico	20
ED. CIUDADANA	60	Filosofía	20
		Historia	20

PSU Religión Ética



NIVEL		IV MEDIO C - MUEBLES Y TERMINACIONES EN MADERA	
ASIGNATURA PRIORIZADA	%	ASIGNATURAS COLABORATIVAS	%
LENGUA Y LITERATURA	60	Idioma Extranjero	40
MATEMÁTICA	60	Ciencias para la ciudadanía.	40
ARMADOS DE ESTRUCTURAS	60	Emprendimiento y empleabilidad	20
		Educación Física	20
TERMINACIONES DE MUEBLES Y ELEM. DE CARPINTERÍA	60	Instalación de muebles y elementos de carpintería.	20
		Mantenimiento de máquinas, equipos y herramientas.	20
ED. CIUDADANA	60	Filosofía	20
		Historia	20

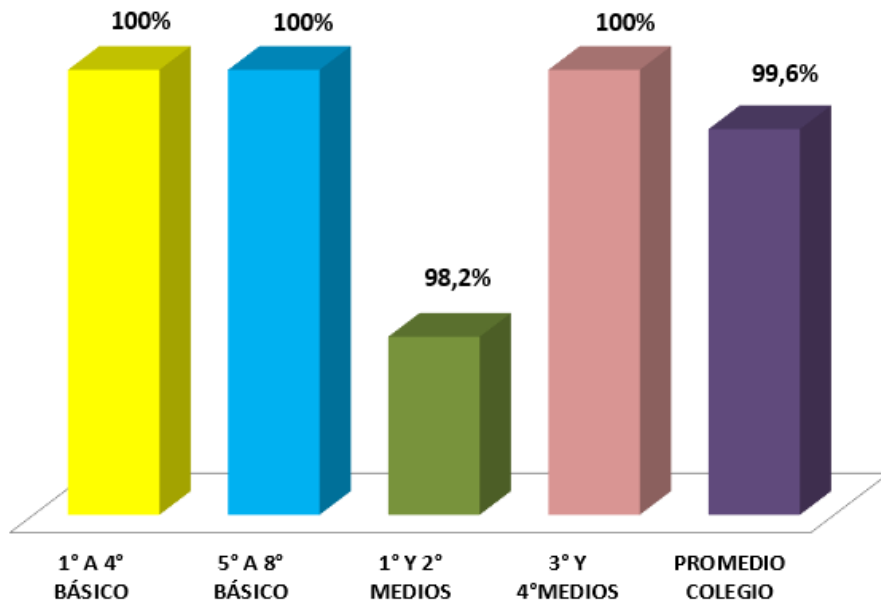
PSU Religión Ética

NIVEL		IV MEDIO D- ELECTRÓNICA	
ASIGNATURA PRIORIZADA	%	ASIGNATURAS COLABORATIVAS	%
LENGUA Y LITERATURA	60	Idioma Extranjero	40
MATEMÁTICA	60	Ciencias para la ciudadanía.	40
OPERACIÓN Y PROG. DE EQUIPOS DE CONTROL ELÉCTRICO IND.	60	Emprendimiento y empleabilidad	20
		Detección de fallas industriales	20
AUTOMATIZACIÓN INDUSTRIAL	40	Mantención y operación de equipos de control electrónicos de potencia	20
		Montaje de equipos industriales	20
		Educación Física	20
ED. CIUDADANA	60	Filosofía	20
		Historia	20

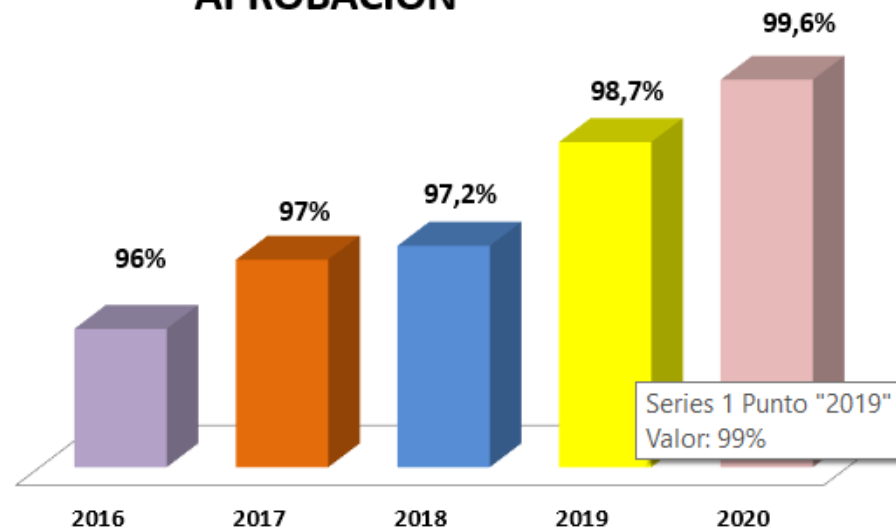
Ética – Religión – PSU- PSU

Resultados pedagógicos 2020

APROBACIÓN POR CICLO



COMPARACIÓN PORCENTAJE APROBACIÓN



RESULTADOS SIMCE 2019

Nivel	Comprensión de Lectura	Matemáticas	Historia Geografía y Cs. Sociales
8° Básicos	238	252	245

A NIVEL NACIONAL, EL EXAMEN SIMCE SÓLO FUE APLICADO A LOS ALUMNOS DE 8° BÁSICO

PRINCIPAL INVERSIÓN EN RECURSOS PME 2020

En el año 2020 había una matrícula de 1.161 los cuáles eran prioritarios **459** estudiantes lo que corresponde al **43,1%** lo que se recibe por ellos anualmente aproximadamente es **\$377.040.000.-**

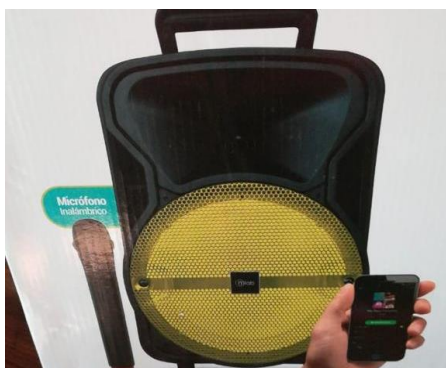
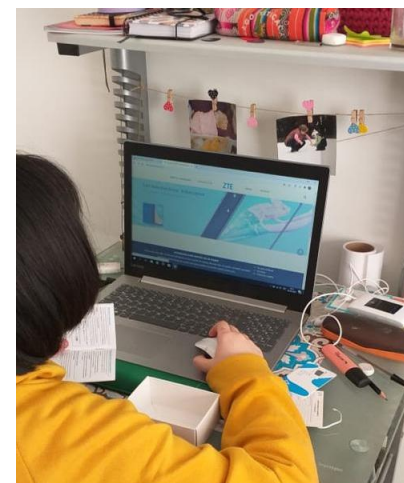
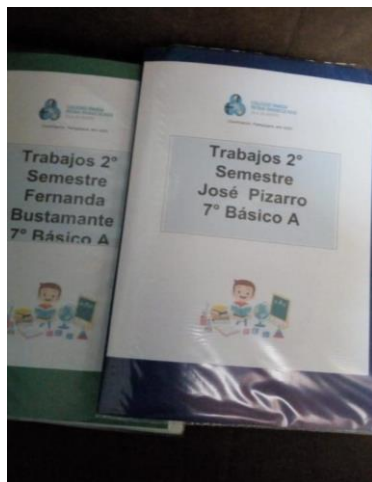
A continuación se desglosa por **DIMENSIÓN DE INVERSIÓN:**

ÁREAS	INVERSIONES EXPRESADAS EN %	INVERSIONES EXPRESADAS EN \$
GESTIÓN PEDAGÓGICA	29 %	\$109.341.600.-
GESTIÓN DE RECURSOS	25 %	\$94.260.000.-
CONVIVENCIA ESCOLAR	18 %	\$67.867.200.-
LIDERAZGO ESCOLAR	25 %	\$94.260.000.-
ADMINISTRACIÓN CENTRAL	3%	\$11.311.200.-

Google for Education



Asistencia
Técnica
Educativa



Somos parte de
la familia

papinotas

papinotas.cl | [f /Papinotas](https://www.facebook.com/Papinotas) | [@PapinotasCL](https://twitter.com/PapinotasCL)

